

# Chambre de tirage KS dia 625 mm



La chambre de tirage KS de Romold est une chambre monolithique en PE. Elles permettent une pose rapide et sûre, un raccordement simple des gaines de protection des câbles et, si nécessaire, une étanchéité absolue.

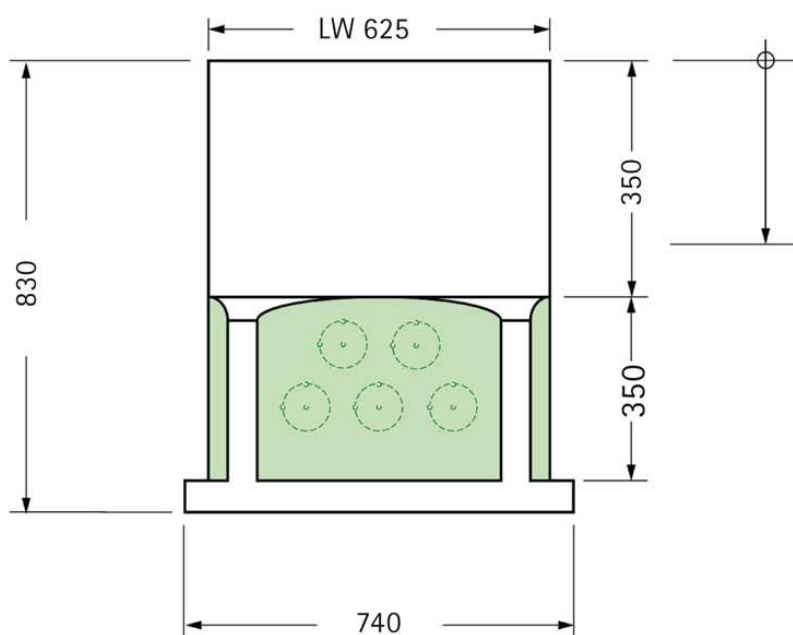
## Matériel

- Polyéthylène PE 100 % matériel vierge
- Le polyéthylène résiste durablement tant à la corrosion par produits chimiques qu'aux contraintes mécaniques

## Spécifications

- Résistant aux charges jusqu'au 40 tonnes.
- Montage rapide à la main, sans moyens de levage
- Hauteur variable avec des rehausses de 40/60/90 cm
- Pour une solution étanche à l'eau, des joints pour les rehausses et pour les connexions sont disponibles

Connexions par côté	Etanche au sable	Etanche à l'eau (avec joint)
IS 40, IS 50		9
IS 90		6
IS 110	7	4
IS 160	5	2
IS 200		1



**SUPERPLASTIC**